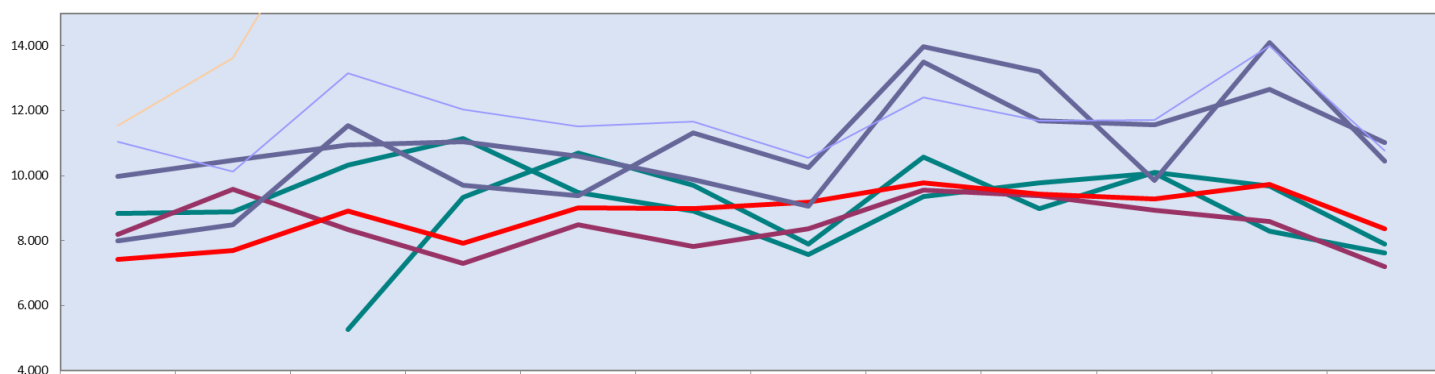


1. PRODUÇÃO ASSISTENCIAL

Produção Mensal de Consultas Ambulatoriais								
	2012	2013	2014	2015	2016	2017	2018	2019
Jan		8.829	8.177	7.425	8.000	9.965	11.032	11.536
Fev		8.877	9.579	7.689	8.480	10.475	10.117	13.627
Mar	5.266	10.313	8.346	8.900	11.529	10.936	13.161	19.533
Abr	9.332	11.130	7.300	7.913	9.693	11.031	12.028	19.044
Mai	10.695	9.476	8.497	8.996	9.389	10.604	11.505	19.472
Jun	9.702	8.913	7.805	8.985	11.313	9.867	11.658	15.565
Jul	7.901	7.568	8.369	9.169	10.248	9.046	10.537	18.568
Ago	10.577	9.352	9.560	9.768	13.979	13.490	12.399	18.410
Set	8.978	9.785	9.369	9.437	13.204	11.691	11.686	20.067
Out	10.092	10.076	8.936	9.270	9.854	11.555	11.701	19.805
Nov	9.680	8.280	8.590	9.737	14.090	12.651	14.002	19.982
Dez	7.894	7.619	7.188	8.359	10.446	11.019	10.769	16.982
TOTAL	90.117	110.218	101.716	105.648	130.225	132.330	140.595	212.591
Média	9.486	9.185	8.476	8.804	10.852	11.028	11.716	17.716

Demonstrativo Gráfico da Evolução Mensal do Número de Consultas Atendidas Mês-a-Mês dos anos de 2012, 2013, 2014, 2015, 2016, 2017, 2018 e 2019.

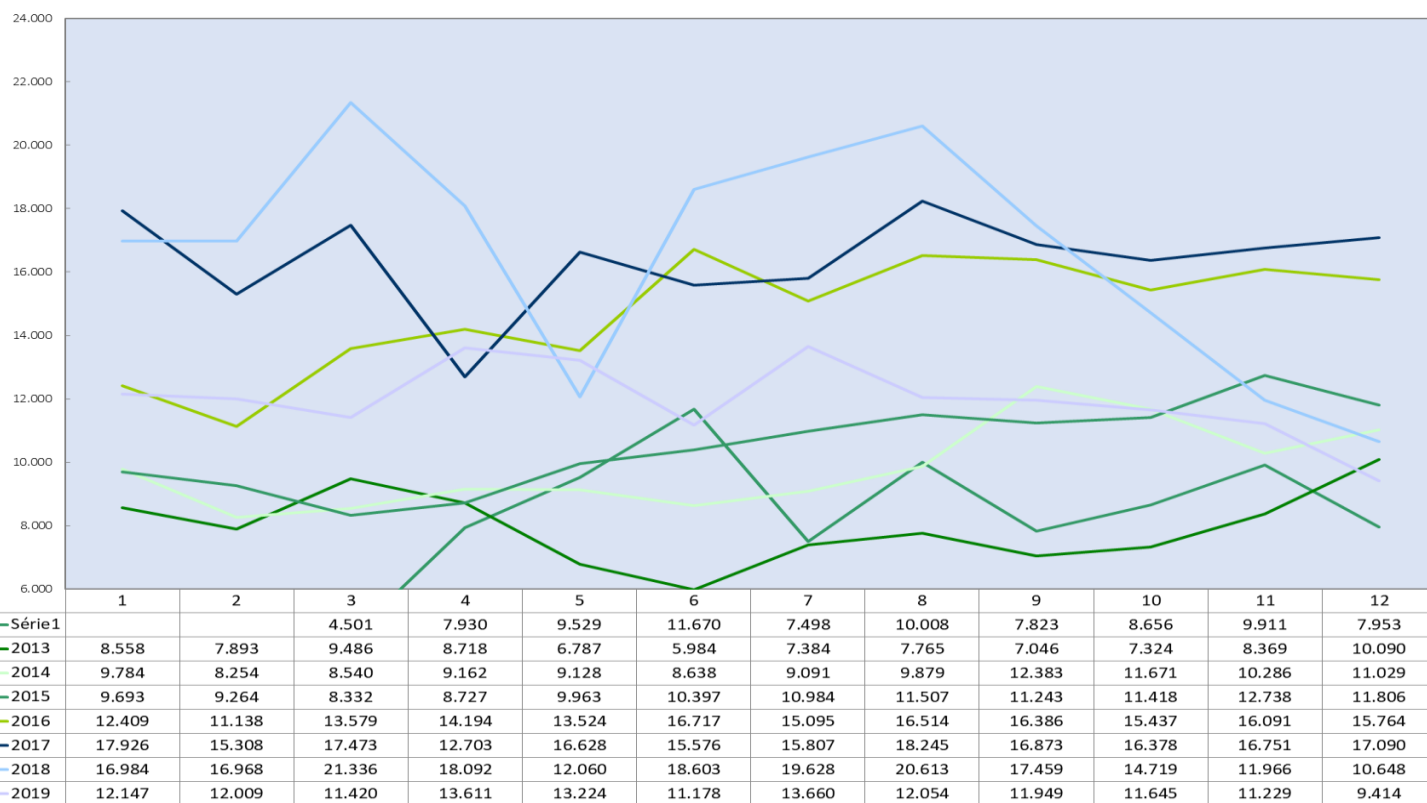


	Jan	Fev	Mar	Abr	Mai	Jun	Jul	Ago	Set	Out	Nov	Dez
2012			5.266	9.332	10.695	9.702	7.901	10.577	8.978	10.092	9.680	7.894
2013	8.829	8.877	10.313	11.130	9.476	8.913	7.568	9.352	9.785	10.076	8.280	7.619
2014	8.177	9.579	8.346	7.300	8.497	7.805	8.369	9.560	9.369	8.936	8.590	7.188
2015	7.425	7.689	8.900	7.913	8.996	8.985	9.169	9.768	9.437	9.270	9.737	8.359
2016	8.000	8.480	11.529	9.693	9.389	11.313	10.248	13.979	13.204	9.854	14.090	10.446
2017	9.965	10.475	10.936	11.031	10.604	9.867	9.046	13.490	11.691	11.555	12.651	11.019
2018	11.032	10.117	13.161	12.028	11.505	11.658	10.537	12.399	11.686	11.701	14.002	10.769
2019	11.536	13.627	19.533	19.044	19.472	15.565	18.568	18.410	20.067	19.805	19.982	16.982

Produção Mensal de Atos Multidisciplinares

	2012	2013	2014	2015	2016	2017	2018	2019
Jan		8.558	9.784	9.693	12.409	17.926	16.984	12.147
Fev		7.893	8.254	9.264	11.138	15.308	16.968	12.009
Mar	4.501	9.486	8.540	8.332	13.579	17.473	21.336	11.420
Abr	7.930	8.718	9.162	8.727	14.194	12.703	18.092	13.611
Mai	9.529	6.787	9.128	9.963	13.524	16.628	12.060	13.224
Jun	11.670	5.984	8.638	10.397	16.717	15.576	18.603	11.178
Jul	7.498	7.384	9.091	10.984	15.095	15.807	19.628	13.660
Ago	10.008	7.765	9.879	11.507	16.514	18.245	20.613	12.054
Set	7.823	7.046	12.383	11.243	16.386	16.873	17.459	11.949
Out	8.656	7.324	11.671	11.418	15.437	16.378	14.719	11.645
Nov	9.911	8.369	10.286	12.738	16.091	16.751	11.966	11.229
Dez	7.953	10.090	11.029	11.806	15.764	17.090	10.648	9.414
TOTAL	85.479	95.404	117.845	126.072	176.848	196.758	199.076	143.540
Média	8.998	7.950	9.820	10.506	14.737	16.397	16.590	11.962

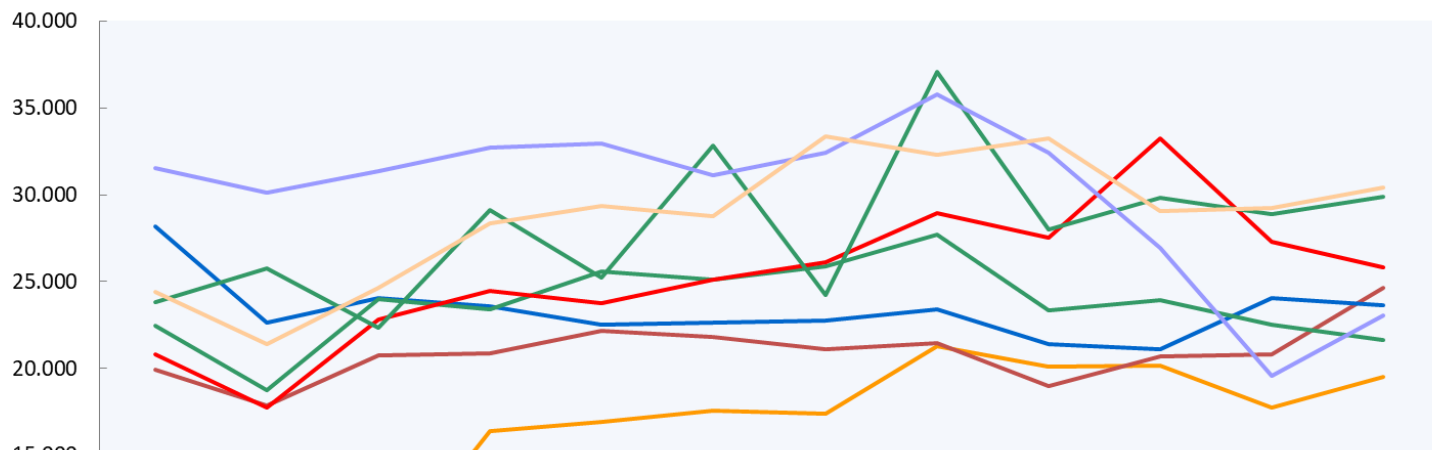
Demonstrativo Gráfico da Evolução Mensal do Número Atos Multidisciplinares Mês-a-Mês dos anos de 2012, 2013, 2014, 2015, 2016, 2017, 2018 e 2019



Produção Mensal de SADT

	2012	2013	2014	2015	2016	2017	2018	2019
Jan		19.935	28.161	22.461	20.808	23.823	31.507	24.420
Fev		17.846	22.621	18.779	17.766	25.791	30.032	21.384
Mar	8.282	20.759	24.065	24.011	22.797	22.326	31.360	24.644
Abr	16.374	20.897	23.611	23.416	24.477	29.101	32.704	28.345
Mai	16.931	22.155	22.529	25.588	23.743	25.225	32.934	29.355
Jun	17.597	21.825	22.633	25.140	25.141	32.830	31.123	28.786
Jul	17.371	21.094	22.728	25.862	26.136	24.233	32.431	33.344
Ago	21.310	21.464	23.431	27.703	28.968	37.094	35.789	32.306
Set	20.114	18.985	21.426	23.321	27.506	28.027	32.441	33.266
Out	20.153	20.671	21.128	23.934	33.268	29.806	26.919	29.040
Nov	17.739	20.819	24.033	22.545	27.287	28.858	19.552	29.264
Dez	19.513	24.664	23.629	21.651	25.821	29.905	23.069	30.388
TOTAL	175.384	251.114	279.995	284.411	303.718	337.019	359.861	344.542
Média	18.461	20.926	23.333	23.701	25.310	28.085	29.988	28.712

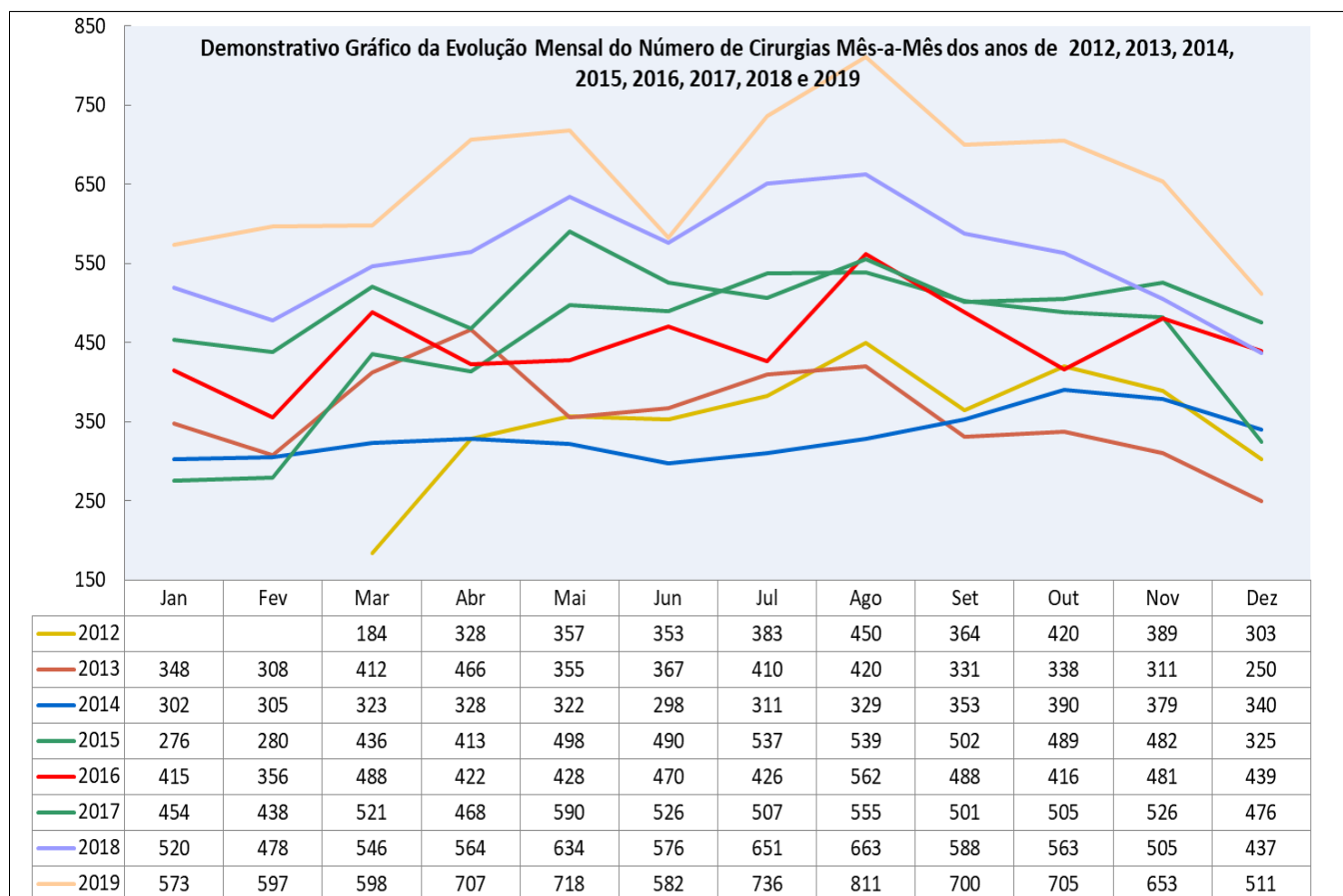
Demonstrativo Gráfico da Evolução Mensal do Número de Internações Mês-a-Mês dos anos de 2012, 2013, 2014, 2015, 2016, 2017, 2018 E 2019



	Jan	Fev	Mar	Abr	Mai	Jun	Jul	Ago	Set	Out	Nov	Dez
— 2012			8.282	16.374	16.931	17.597	17.371	21.310	20.114	20.153	17.739	19.513
— 2013	19.935	17.846	20.759	20.897	22.155	21.825	21.094	21.464	18.985	20.671	20.819	24.664
— 2014	28.161	22.621	24.065	23.611	22.529	22.633	22.728	23.431	21.426	21.128	24.033	23.629
— 2015	22.443	18.779	24.011	23.416	25.588	25.140	25.862	27.703	23.321	23.934	22.545	21.651
— 2016	20.808	17.766	22.797	24.477	23.743	25.141	26.136	28.968	27.506	33.268	27.287	25.821
— 2017	23.823	25.791	22.326	29.101	25.225	32.830	24.233	37.094	28.027	29.806	28.858	29.905
— 2018	31.507	30.142	31.360	32.718	32.934	31.123	32.431	35.789	32.441	26.919	19.552	23.069
— 2019	24.420	21.384	24.644	28.345	29.355	28.786	33.344	32.306	33.266	29.040	29.264	30.388

Produção Mensal de Cirurgias

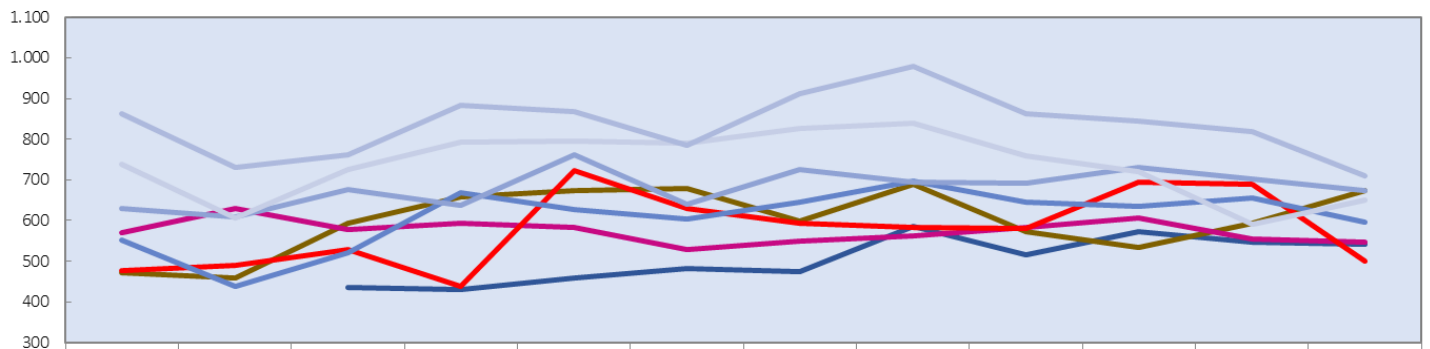
	2012	2013	2014	2015	2016	2017	2018	2019
Jan		348	302	276	415	454	520	573
Fev		308	305	280	356	438	478	597
Mar	184	412	323	436	488	521	546	598
Abr	328	466	328	413	422	468	564	707
Mai	357	355	322	498	428	590	634	718
Jun	353	367	298	490	470	526	576	582
Jul	383	410	311	537	426	507	651	736
Ago	450	420	329	539	562	555	663	811
Set	364	331	353	502	488	501	588	700
Out	420	338	390	489	416	505	563	705
Nov	389	311	379	482	481	526	505	653
Dez	303	250	340	325	439	476	437	511
TOTAL	3.531	4.316	3.980	5.267	5.391	6.067	6.725	7.891
Média	372	360	332	439	449	506	560	658



Produção Mensal de Internações

	2012	2013	2014	2015	2016	2017	2018	2019
Jan		472	571	476	552	631	738	862
Fev		460	630	490	439	608	606	730
Mar	436	594	577	529	522	676	725	763
Abr	431	658	593	438	669	637	793	883
Mai	459	673	584	722	628	763	796	867
Jun	482	680	529	630	604	639	791	785
Jul	475	599	549	593	646	726	826	913
Ago	587	690	563	584	698	694	840	980
Set	517	572	582	580	646	692	758	864
Out	572	535	607	695	636	730	720	844
Nov	546	593	555	689	655	701	590	820
Dez	542	675	548	499	597	673	651	710
TOTAL	5.047	7.201	6.888	6.925	7.292	8.170	8.834	10.021
Média	505	600	574	577	608	681	736	835

Demonstrativo Gráfico da Evolução Mensal do Número de Internações Mês-a-Mês dos anos de 2012, 2013, 2014, 2015, 2016, 2017, 2018 e 2019

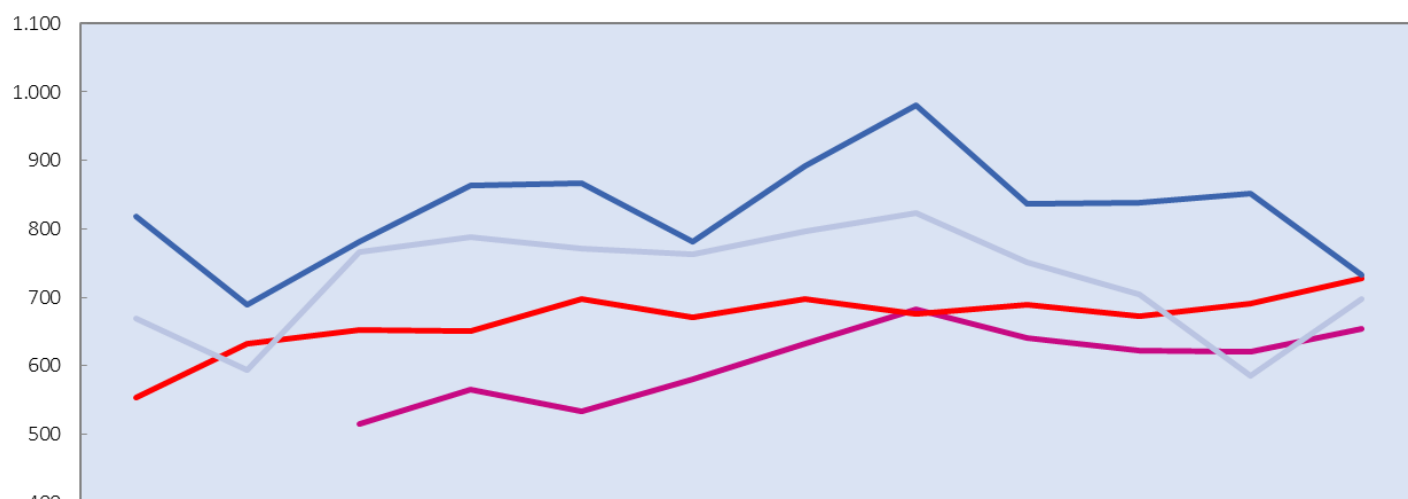


	Jan	Fev	Mar	Abr	Mai	Jun	Jul	Ago	Set	Out	Nov	Dez
2012			436	431	459	482	475	587	517	572	546	542
2013	472	460	594	658	673	680	599	690	572	535	593	675
2014	571	630	577	593	584	529	549	563	582	607	555	548
2015	476	490	529	438	722	630	593	584	580	695	689	499
2016	552	439	522	669	628	604	646	698	646	636	655	597
2017	631	608	676	637	763	639	726	694	692	730	701	673
2018	738	606	725	793	796	791	826	840	758	720	590	651
2019	862	730	763	883	867	785	913	980	864	844	820	710

Produção Mensal de Saídas Hospitalares

	2016	2017	2018	2019
Jan		553	670	819
Fev		632	593	689
Mar	515	652	766	782
Abr	566	651	788	863
Mai	534	697	771	867
Jun	581	671	763	782
Jul	633	698	797	892
Ago	683	676	823	981
Set	640	689	751	836
Out	622	672	704	838
Nov	620	691	586	852
Dez	654	728	698	732
TOTAL	6.048	8.010	8.710	9.933
Média	605	668	726	828

Demonstrativo Gráfico da Evolução Mensal do Número de Saídas Mês-a-Mês dos anos de 2016, 2017 2018 e 2019

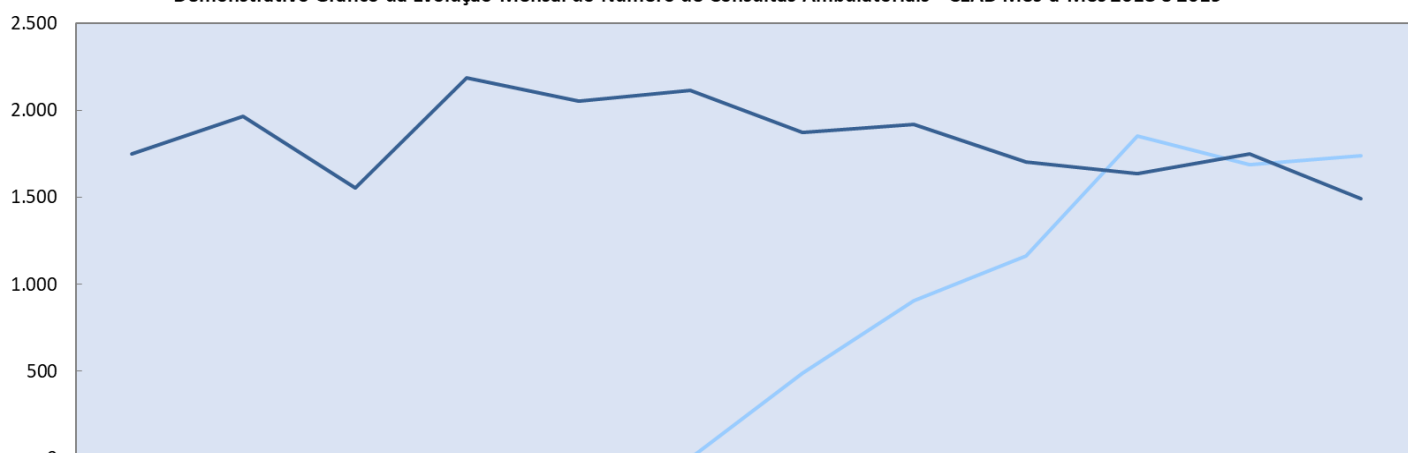


	Jan	Fev	Mar	Abr	Mai	Jun	Jul	Ago	Set	Out	Nov	Dez
2016			515	566	534	581	633	683	640	622	620	654
2017	553	632	652	651	697	671	698	676	689	672	691	728
2018	670	593	766	788	771	763	797	823	751	704	586	698
2019	819	689	782	863	867	782	892	981	836	838	852	732

Produção Ambulatorial - CEAD

	2018	2019
Jan	-	1.752
Fev	-	1.968
Mar	-	1.554
Abr	-	2.188
Mai	-	2.054
Jun	-	2.115
Jul	491	1.873
Ago	908	1.918
Set	1.161	1.706
Out	1.854	1.637
Nov	1.687	1.748
Dez	1.738	1.495
TOTAL	7.839	22.008
Média	1.307	1.834

Demonstrativo Gráfico da Evolução Mensal do Número de Consultas Ambulatoriais - CEAD Mês-a-Mês 2018 e 2019

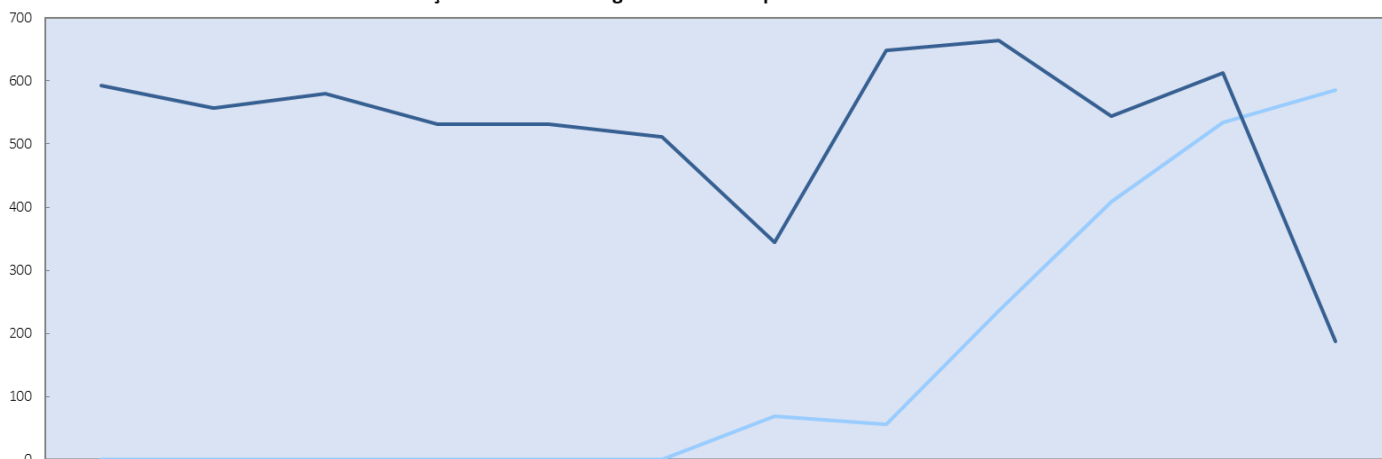


	Jan	Fev	Mar	Abr	Mai	Jun	Jul	Ago	Set	Out	Nov	Dez
—	0	0	0	0	0	0	491	908	1.161	1.854	1.687	1.738
—	1.752	1.968	1.554	2.188	2.054	2.115	1.873	1.918	1.706	1.637	1.748	1.495

Produção Programas Multidisciplinares - CEAD

	2018	2019
Jan	-	593
Fev	-	557
Mar	-	580
Abr	-	531
Mai	-	531
Jun	-	511
Jul	69	345
Ago	56	649
Set	236	664
Out	408	544
Nov	534	612
Dez	586	188
TOTAL	1.889	6.305
Média	315	525

Demonstrativo Gráfico da Evolução Mensal dos Progrmas Multidisciplinares - CEAD Mês-a-Mês 2018 e 2019

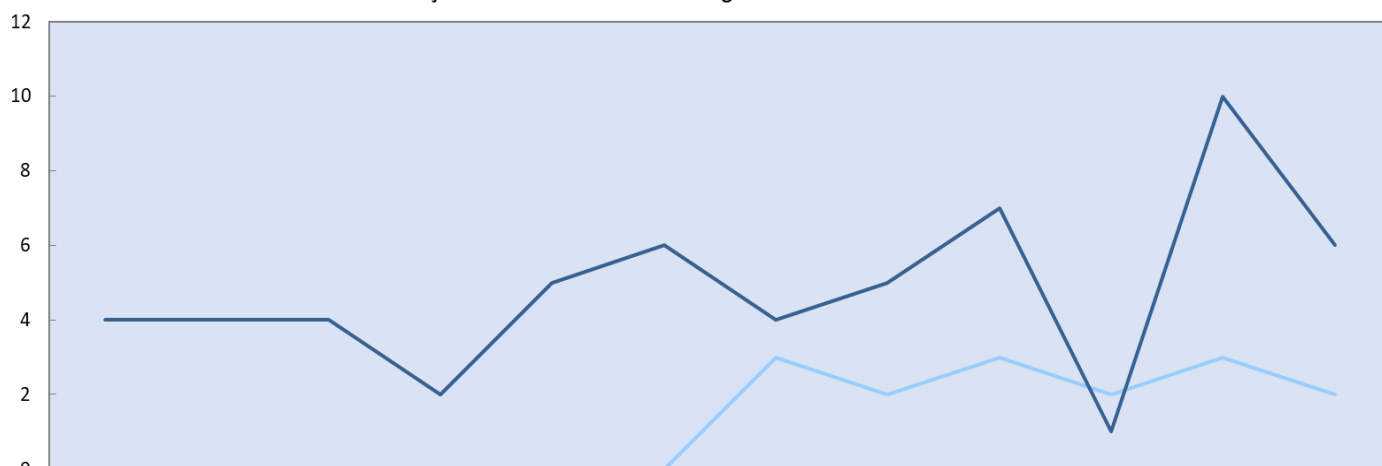


	Jan	Fev	Mar	Abr	Mai	Jun	Jul	Ago	Set	Out	Nov	Dez
— 2018	0	0	0	0	0	0	69	56	236	408	534	586
— 2019	593	557	580	531	531	511	345	649	664	544	612	188

Produção Cirurgia Metabólica - CEAD

	2018	2019
Jan	0	4
Fev	0	4
Mar	0	4
Abr	0	2
Mai	0	5
Jun	0	6
Jul	3	4
Ago	2	5
Set	3	7
Out	2	1
Nov	3	10
Dez	2	6
TOTAL	15	58
Média	1	5

Demonstrativo Gráfico da Evolução Mensal do Número de Cirurgias Metabólicas- CEAD Mês-a-Mês 2018 e 2019

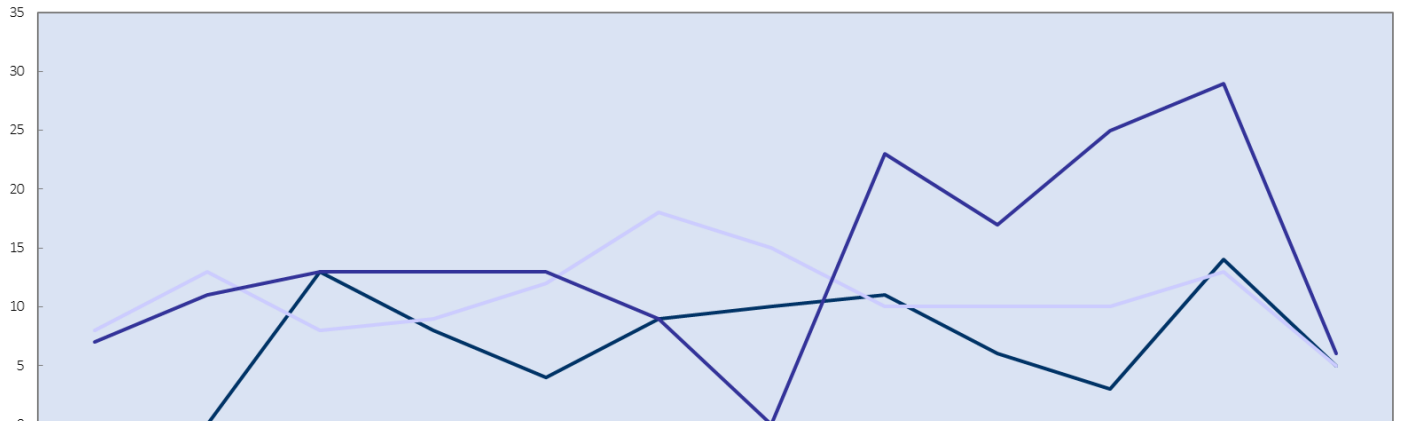


	Jan	Fev	Mar	Abr	Mai	Jun	Jul	Ago	Set	Out	Nov	Dez
— 2018	0	0	0	0	0	0	3	2	3	2	3	2
— 2019	4	4	4	2	5	6	4	5	7	1	10	6

Produção Mensal de Transplantes Renais

	2017	2018	2019
Jan	0	8	7
Fev	0	13	11
Mar	13	8	13
Abr	8	9	13
Mai	4	12	13
Jun	9	18	9
Jul	10	15	0
Ago	11	10	23
Set	6	10	17
Out	3	10	25
Nov	14	13	29
Dez	5	5	6
TOTAL	83	131	166
Média	7	11	14

Demonstrativo Gráfico da Evolução Mensal do Número de Transplantes Renais Mês-a-Mês dos anos de 2017, 2018 e 2019

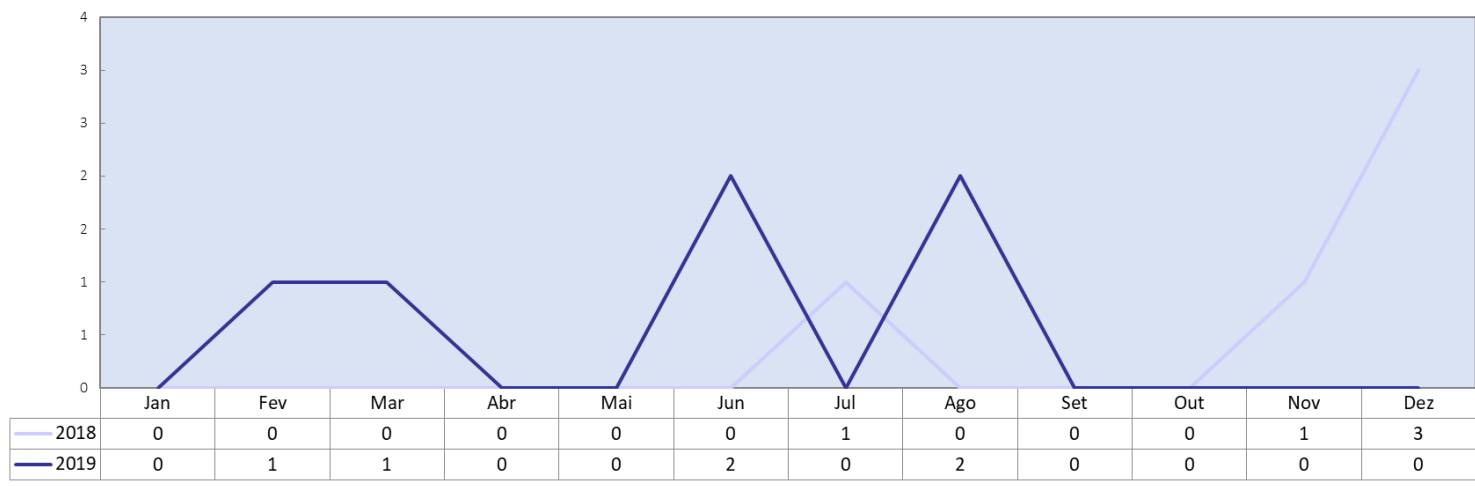


	Jan	Fev	Mar	Abr	Mai	Jun	Jul	Ago	Set	Out	Nov	Dez
2017	0	0	13	8	4	9	10	11	6	3	14	5
2018	8	13	8	9	12	18	15	10	10	10	13	5
2019	7	11	13	13	13	9	0	23	17	25	29	6

Produção Mensal de Transplantes Hepáticos

	2018	2019
Jan	0	0
Fev	0	1
Mar	0	1
Abr	0	0
Mai	0	0
Jun	0	2
Jul	1	0
Ago	0	2
Set	0	0
Out	0	0
Nov	1	0
Dez	3	0
TOTAL	5	6
Média	0	1

Demonstrativo Gráfico da Evolução Mensal do Número de Transplantes Hepáticos Mês-a-Mês 2018 e 2019



Novos serviços implantados no HGG – Status de funcionamento														
	jan/19		fev/19		mar/19		abr/19		mai/19		jun/19		jul/19	
	Número de Consultas	Número de Cirurgias	Número de Consultas	Número de Cirurgias	Número de Consultas	Número de Cirurgias	Número de Consultas	Número de Cirurgias	Número de Consultas	Número de Cirurgias	Número de Consultas	Número de Cirurgias	Número de Consultas	Número de Cirurgias
Projeto Transexualizador – Implantação de Serviços Ambulatoriais e Hospitalar	123	1	135	0	86	0	105	0	134	1	117	0	141	0
Serviço de Ginecologia e Mastologia – transferência do Hospital Materno Infantil para o HGG	679	47	868	45	826	65	1.053	75	995	91	960	67	735	86
Implantação do Serviço de Atenção aos Pacientes Portadores de Hérnias Abdominais Complexas	35	7	13	2	13	9	32	9	33	8	25	7	0	9
Incremento do Serviço de Transplantes Renais e Reformulação Estrutural	359	7	408	11	408	13	414	13	403	13	398	9	0	0
Implantação do Serviço de Atenção Ambulatorial Hospitalar e Domiciliar os Portadores de Doenças Raras	63	-	81	-	80	-	118	-	114	-	91	-	33	-
Implantação do Serviço Ambulatorial em Reabilitação Cardíaca	4	-	39	-	115	-	203	-	67	-	62	-	458	-

	ago/19		set/19		out/19		nov/19		dez/19		Total	
	Número de Consultas	Número de Cirurgias	Número de Consultas	Número de Cirurgias	Número de Consultas	Número de Cirurgias	Número de Consultas	Número de Cirurgias	Número de Consultas	Número de Cirurgias	Número de Consultas	Número de Cirurgias
Projeto Transexualizador – Implantação de Serviços Ambulatoriais e Hospitalar	156	1	116	0	222	0	136	0	62	0	1.533	3
Serviço de Ginecologia e Mastologia – transferência do Hospital Materno Infantil para o HGG	1.170	95	1.136	78	929	77	986	65	821	53	11.158	844
Implantação do Serviço de Atenção aos Pacientes Portadores de Hérnias Abdominais Complexas	30	11	15	1	46	11	23	6	24	2	289	82
Incremento do Serviço de Transplantes Renais e Reformulação Estrutural	388	0	351	17	392	25	305	29	320	6	4.146	143
Implantação do Serviço de Atenção Ambulatorial Hospitalar e Domiciliar os Portadores de Doenças Raras	93	-	72	-	96	-	90	-	86	-	1.017	0
Implantação do Serviço Ambulatorial em Reabilitação Cardíaca	470	-	356	-	377	-	344	-	320	-	2.815	0